

Programma
di produzione
settore
TRUCIOLI



TRASPORTATORE MAGNETICO MOD.

TMX - TRX

CARATTERISTICHE TECNICHE

I trasportatori di questa serie sono costituiti da una incastellatura in lamiera sulla quale è fissato un nastro d'acciaio inossidabile amagnetico. All'interno dell'incastellatura sono montati i seguenti elementi:

— Albero di comando e relativi pignoni, azionato da un motoriduttore di potenza adeguata alle dimensioni del trasportatore.

— Albero di rinvio e relativi pignoni.

— Catene di acciaio per il trascinamento di magneti permanenti ad alto potere di attrazione.

Il nuovo sistema esclusivo COSEMA di ancoraggio dei pacchi magnetici sulla catenaria permette la compensazione di eventuali giochi tra i due anelli della catena di scorrimento eliminando in questo modo eventuali disassamenti dei magneti. Questo nuovo sistema permette inoltre un rapido smontaggio dei pacchi magnetici per effettuare lavori di ordinaria manutenzione.

Il modello TMX presenta un'altezza scafo pari a 142 mm per applicazioni standard.

Il modello TRX presenta un'altezza scafo ribassata a 110 mm per applicazioni su basamenti con sedi ridotte.

ESEMPI DI APPLICAZIONI

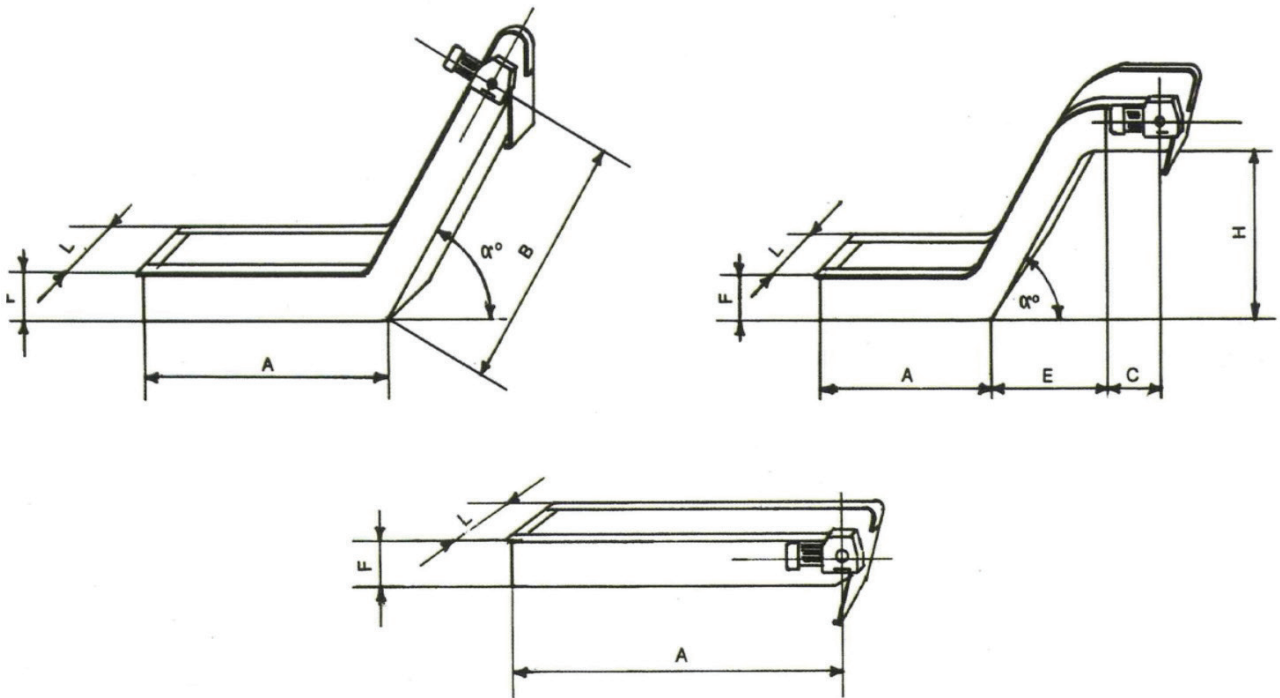
I trasportatori magnetici sono particolarmente adeguati per l'evacuazione di trucioli sminuzzati di metallo ferroso e polverino fine presenti nei liquidi lubrorefrigeranti.

- Broccatura
- Fresatura
- Dentatura

NOTE

- Possibilità di funzionamento con diversi tipi di lavorazione
- Affidabilità e ridotta manutenzione
- Funzionamento ininterrotto delle macchine utensili
- Utilizzo in configurazione stand - alone oppure per sistemi centralizzati

DIMENSIONI



MOD	L	L utile	α	v	F	A	B	C	E	H
TMX	(mm)	(mm)	($^\circ$ C)	(m/s)	(mm)	(mm)	(mm)	(mm)	(mm)	(mm)
TMX 1	200	130	15 - 20 - 30	3,6	142	A RICHIESTA				
TMX 2	290	220	40 - 45 - 50							
TMX 3	380	310	- 60							
TRX 15	216	160	15 - 20 - 30	3,6	110	A RICHIESTA				
TRX 24	306	250	40 - 45 - 50							
TRX 33	396	340	- 60							